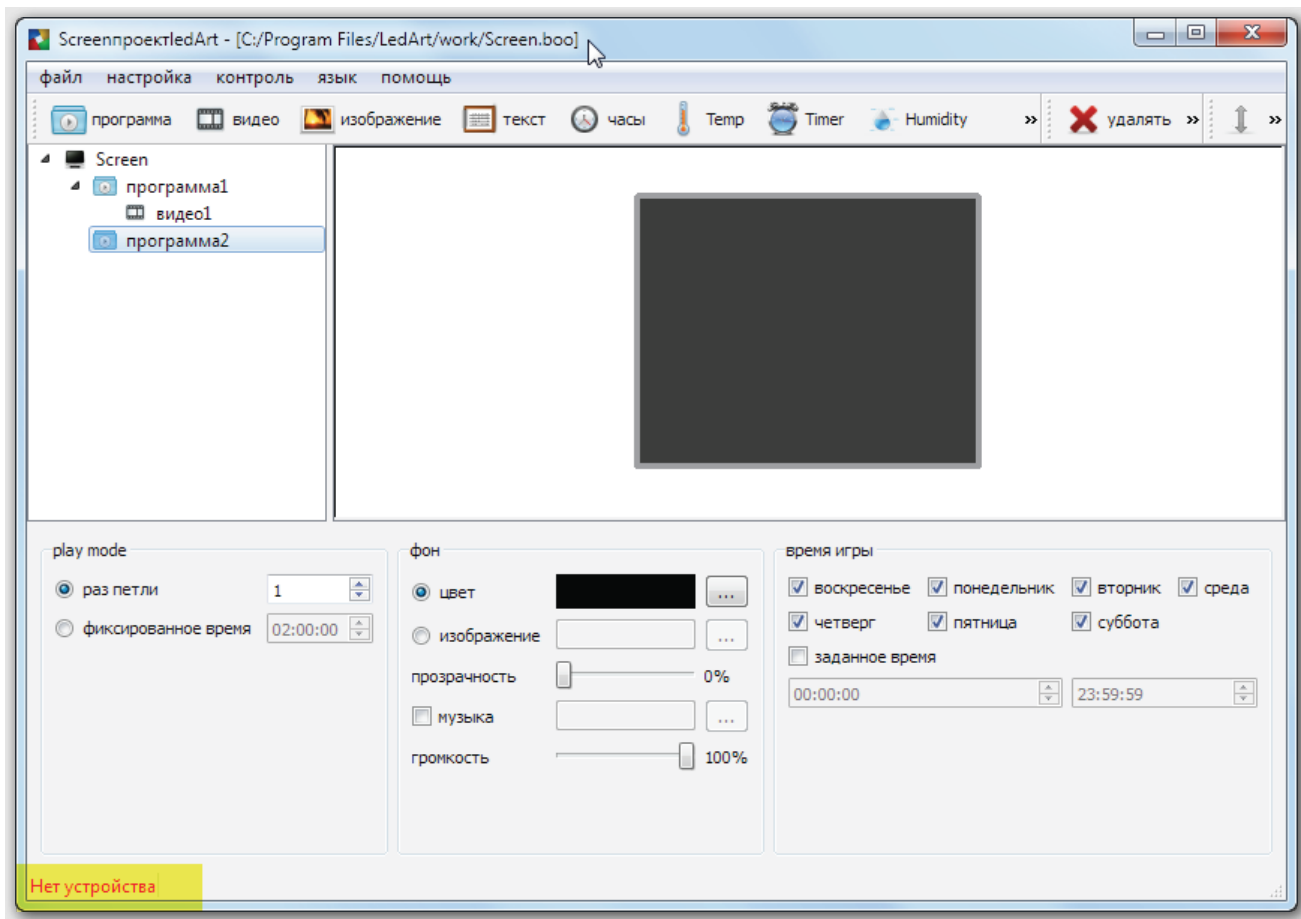
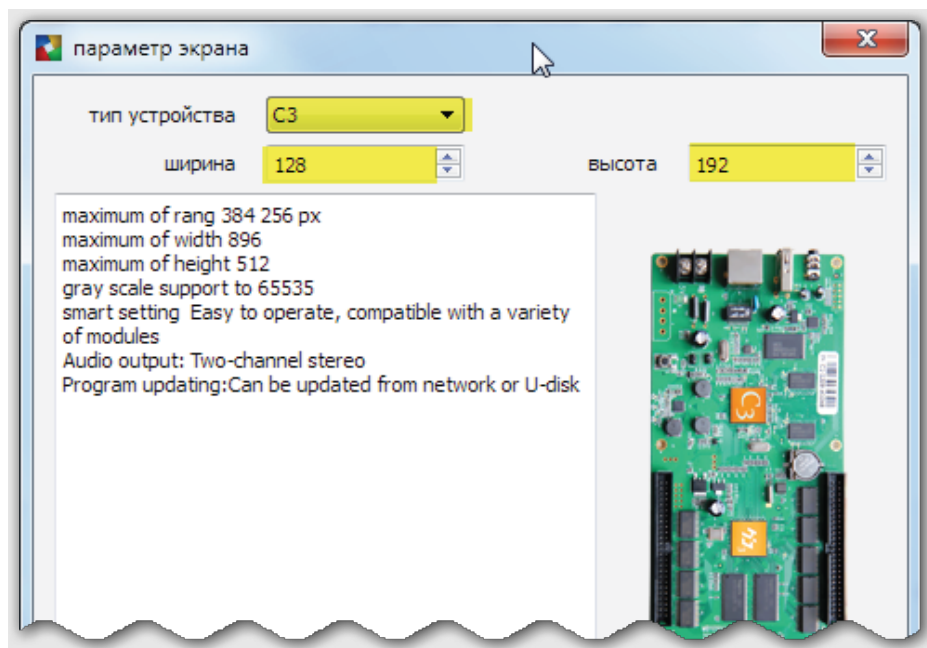
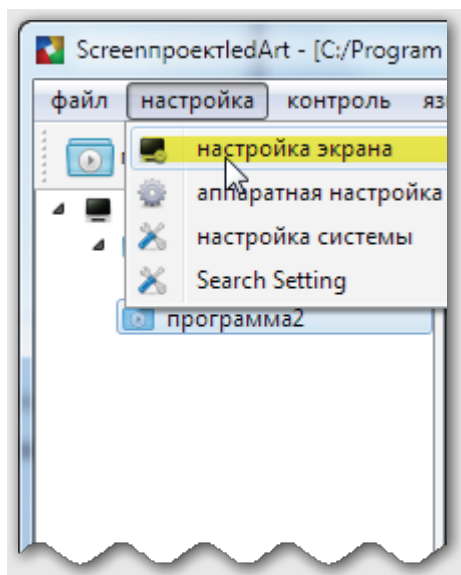


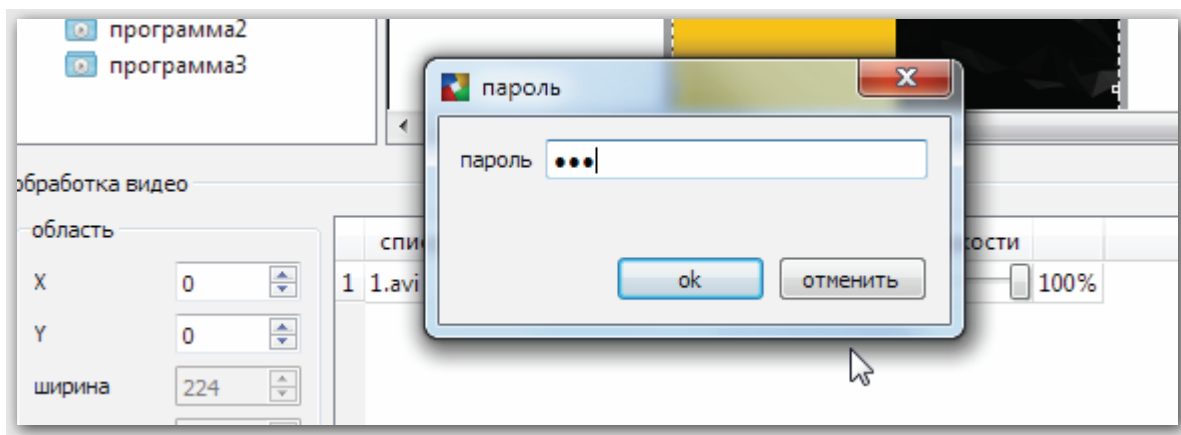
1. Установите программу LedArt
2. Включите сити-формат и подключите контроллер к компьютеру. В нижней части экрана появится название вашего устройства.



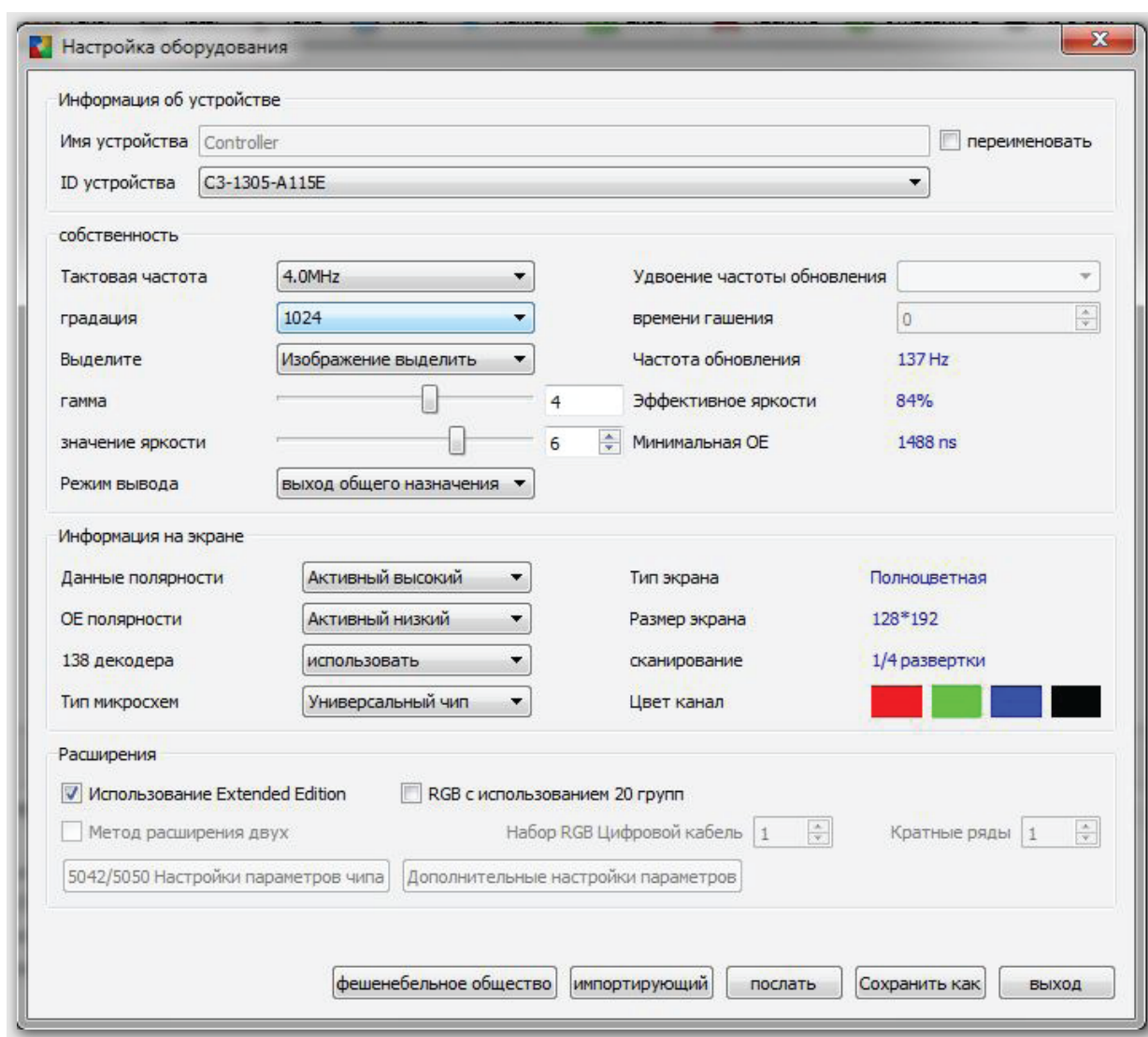
3. Перейдите в Меню=>Настройка=>Настройка экрана



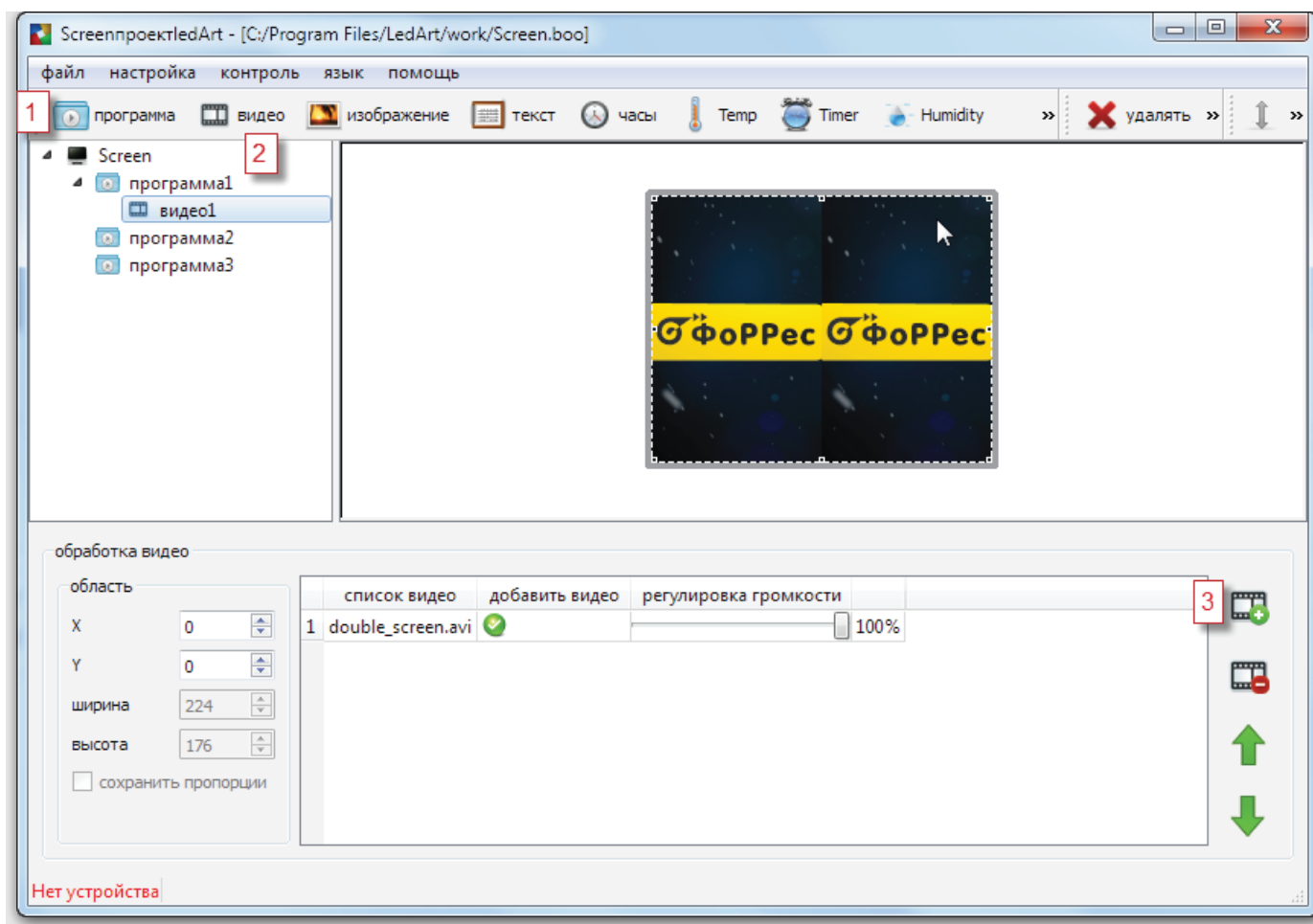
4. Перейдите в Меню=>Настройки=>Аппаратная настройка. При запросе пароля введите пароль 888.



5. Следуя скриншоту ниже, произведите настройки контроллера. Данные настройки являются оптимальными. Однако, применяя различные настройки гаммы, тактовой частоты, градации, и яркости, Вы можете получить картинку, соответствующую Вашим индивидуальным потребностям.



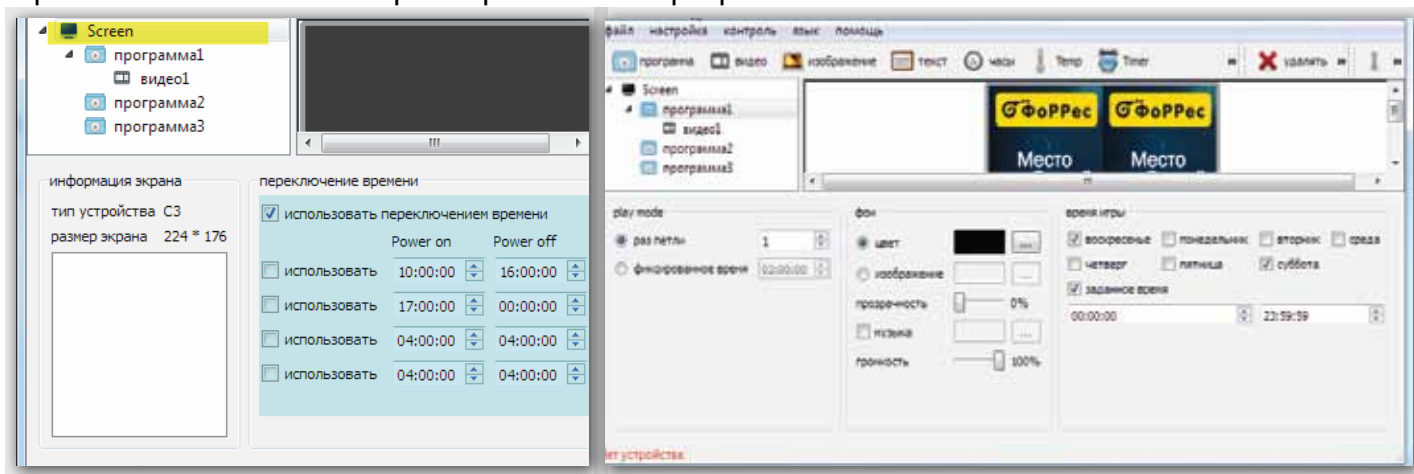
6. Создайте новую программу или измените существующую (1). Добавьте в программу видео (2) выберите всю область экрана для видео. Кликните по кнопке добавления видео на панели редактирования списка видео(3). Вы можете убирать ненужное видео и менять их очерёдность.



7. Задайте необходимую яркость экрана, выбрав Меню=>Контроль=>Настройка яркости.

8. Скорректируйте часы экрана. Для этого выберите Меню=>Контрль=>Коррекция времени

9. Вы можете задать расписания включения/выключения экрана. Для этого выберите экран на панели проекта. Также можно настроить расписание программ.



10. По завершении настроек, отправьте данные на экран, кликнув кнопку "отправить"

