

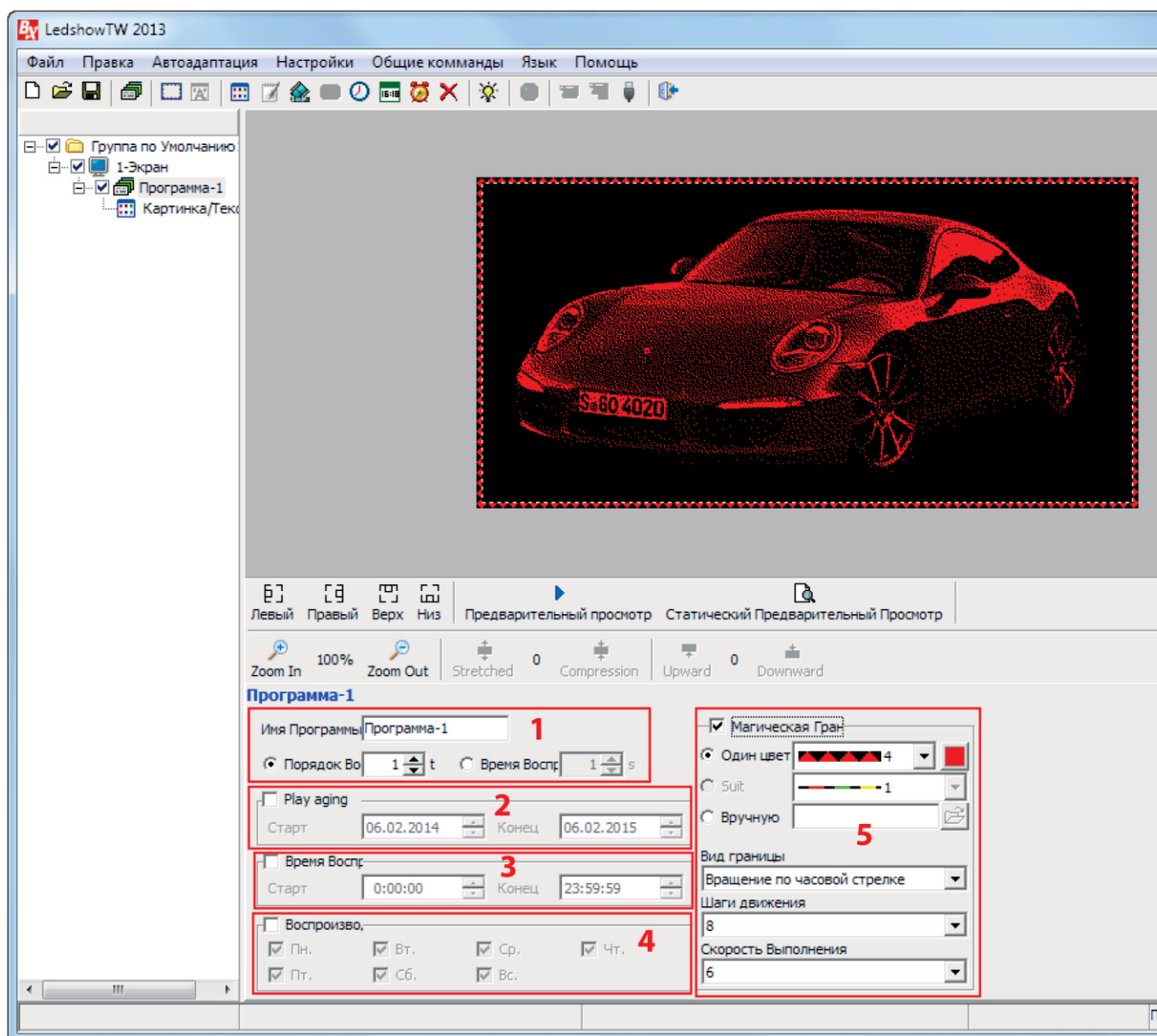


Настройка контроллера серии U,M,E



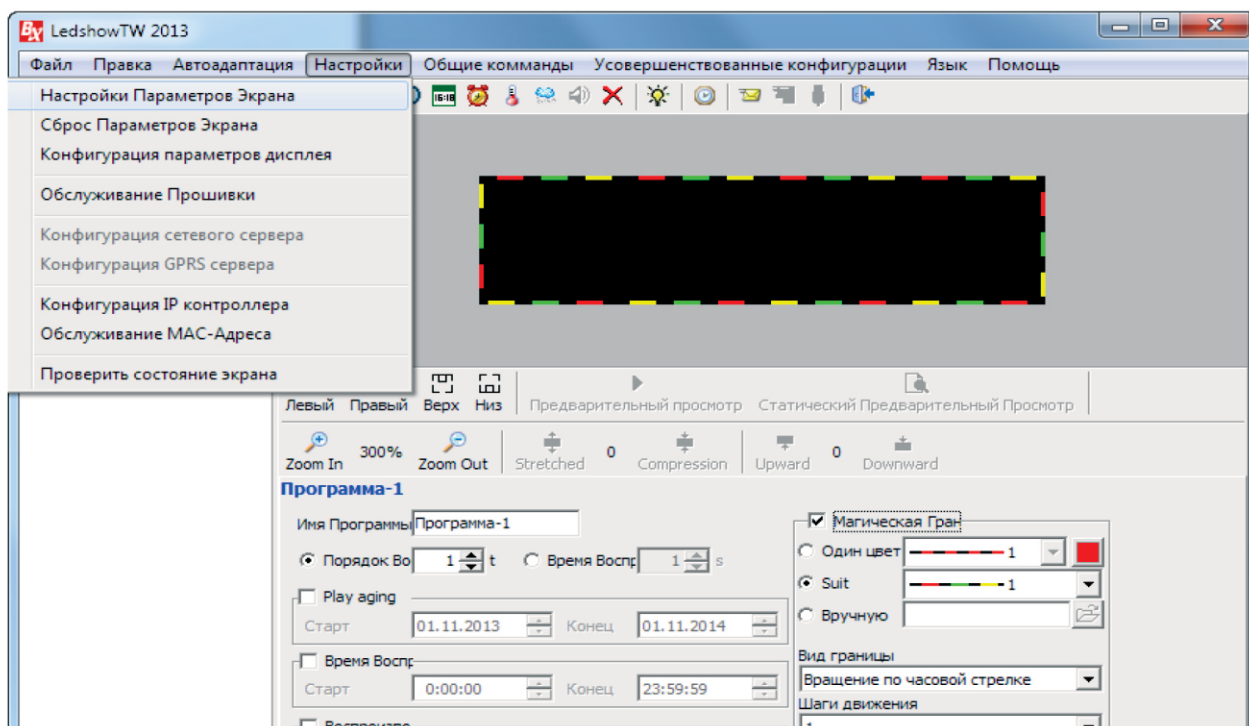
LED5GOOD
УМНЫЕ ВЫВЕСКИ

Для каждой программы может быть настроено расписание показа, а так же динамическая рамка. Динамическая рамка "Программы" видна на всех уровнях программы вне, в то время как динамические рамки отдельных элементов привязаны к своим объектам.

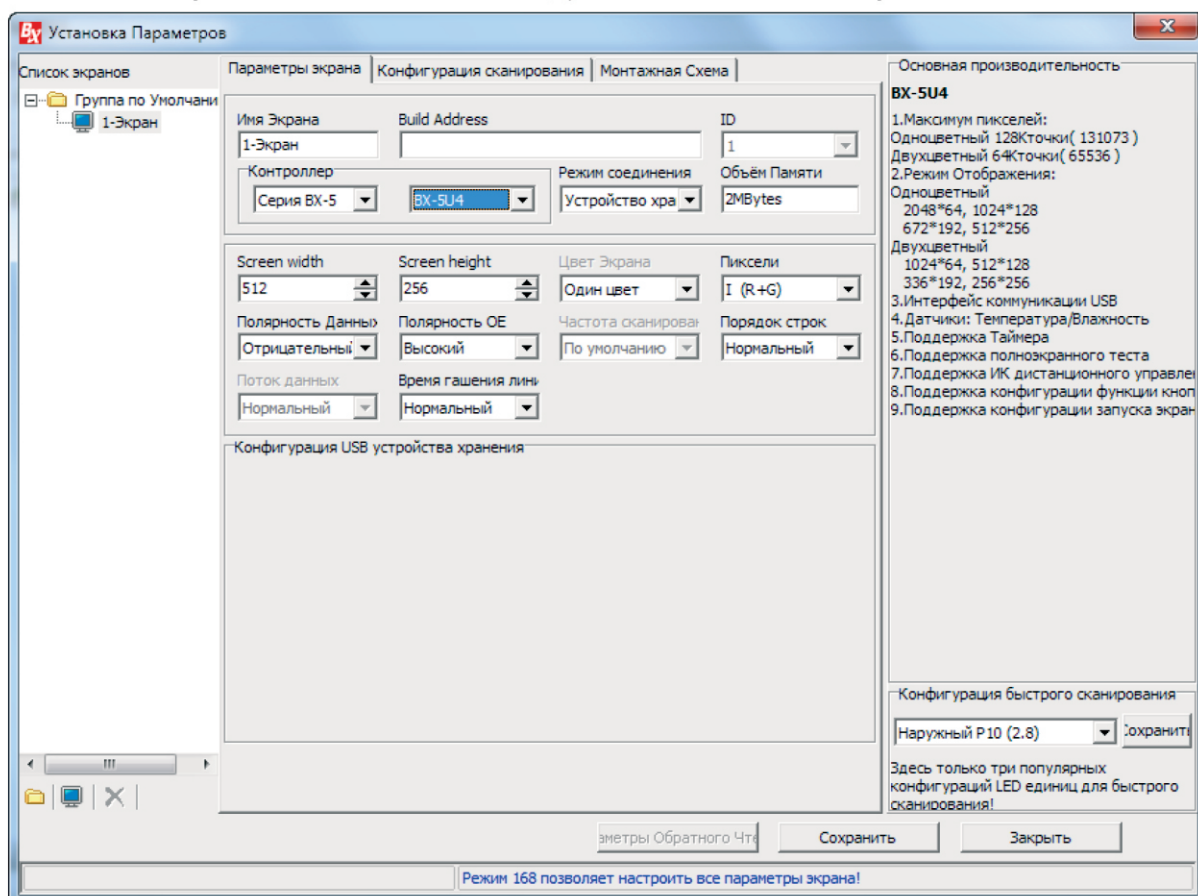


1. Можно изменить имя программы, количество повторений (порядок воспр.), либо время воспроизведения в секундах. Следует отметить, что при заданном значении времени программа, общее время контента не масштабируется, а обрезается.
2. Установка дат начала и окончания показа программы.
3. Установка времени начала и окончания показа.
4. Установка дней недели для показа программы.
5. Динамическая рамка может быть настроена в соответствии с индивидуальными предпочтениями. Имеется возможность выбора узора рамки из готовых решений, либо, возможно использование пользовательского узора рамки. Для настройки пользовательского узора необходимо выбрать пункт "Вручную" и загрузить изображение в формате *.bmp.

При создании программы для экрана в первую очередь следует установить тип контроллера и разрешение. Для этого переходим в Меню=> Настройки=> Настройки Параметров Экрана. Пароль 168 или 888



В открывшемся окне доступны настройки типа контроллера, режима соединения, ширины и высоты модуля, а также ширины и высоты экрана.



После изменения всех параметров, нажмите “Записать параметры” и “Закорить”.

3. Когда настройки контроллера и размера экрана готовы, можно приступить к добавлению контента для анимации.

Доступны следующие элементы:

1) Картинка/текст

позволяет добавлять слайды в виде картинок и статического текста

2)Субтитр

позволяет добавлять текст в виде бегущей строки

3)Анимация

позволяет добавлять анимацию в формате *.avi, *.gif, *.fxts, *.swf

4)Цифровые часы

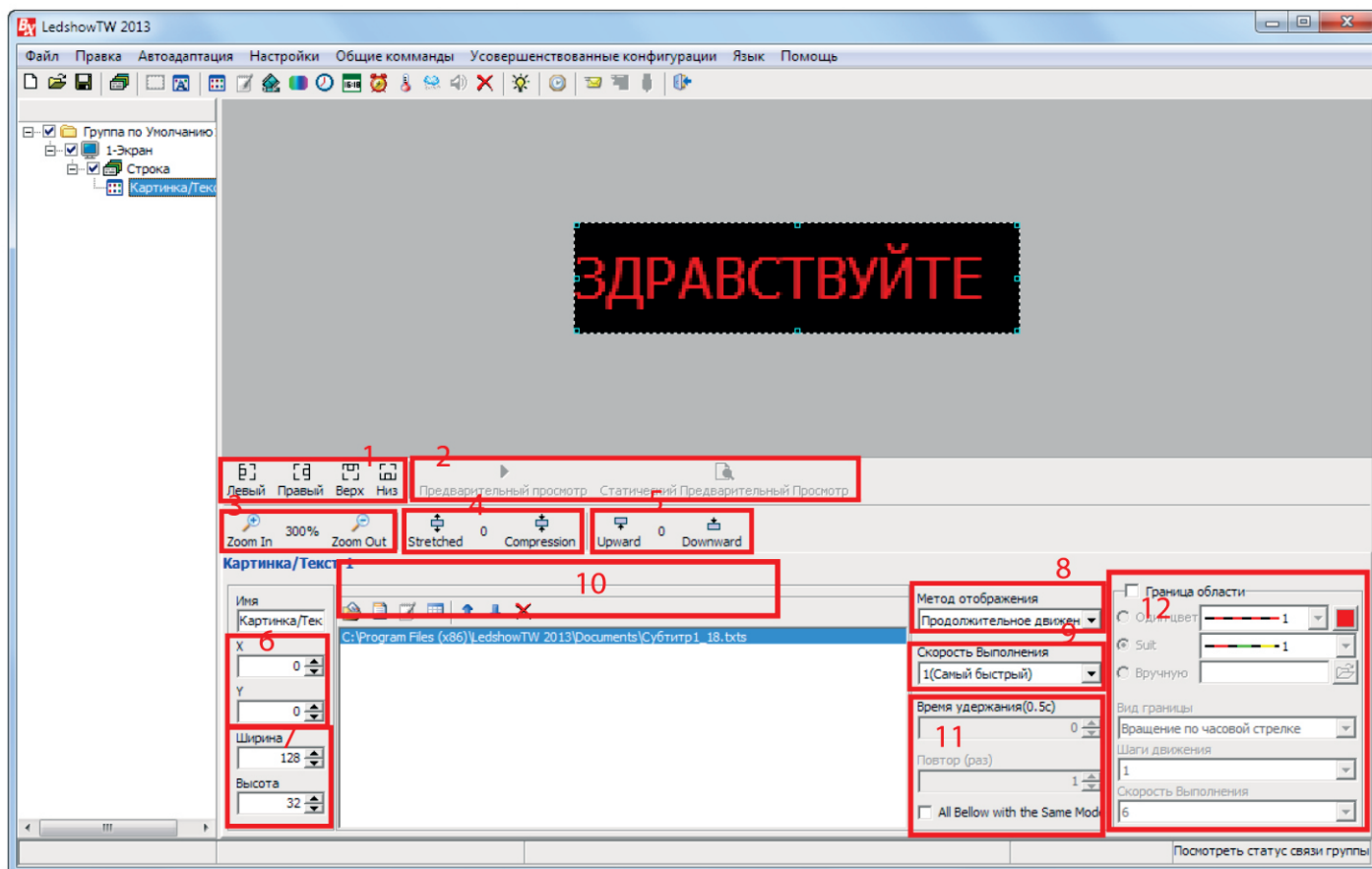
5)Аналоговые часы

6) Датчик температуры

7) Датчик влажности

При добавлении элемента программы, следует учитывать, что элементы не должны накладываться один на другой. Для последовательного включения нужно использовать несколько программ, следующих одна за другой.

Текст/Картинка

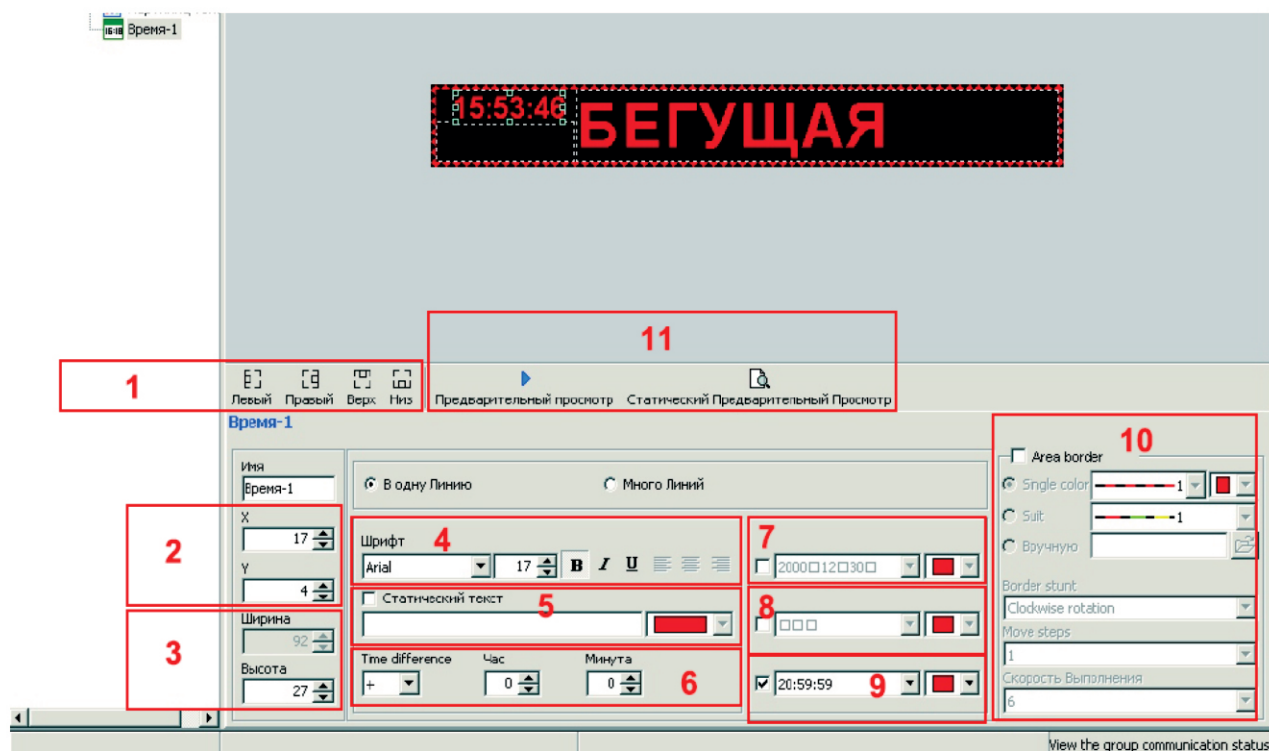


При добавлении элемента **Текст/Картинка** доступны следующие настройки:

1. Привязка к краям
2. Предварительный просмотр
3. Увеличение/Уменьшение
4. Коррекция Растяжения/Сжатия
5. КоррекцияПозиционирования
6. Позиция
7. Габаритные размеры
8. Метод отображения (анимация появления)
9. Скорость выполнения
10. Добавление/Удаление/Порядок элементов
11. Время удержания, количество повторений
12. Динамическая рамка

При добавлении текстовой информации следует учитывать, что в случае добавления внешних файлов ("Открыть"), элементов "Текст" и "Таблица", элементы должны вписываться в разрешение дисплея. В противном случае элемент, выходящий за пределы разрешения дисплея будет обрезан. Для добавления информации "бегущая строка" используйте элемент "Субтитр".

Время/Дата/День недели

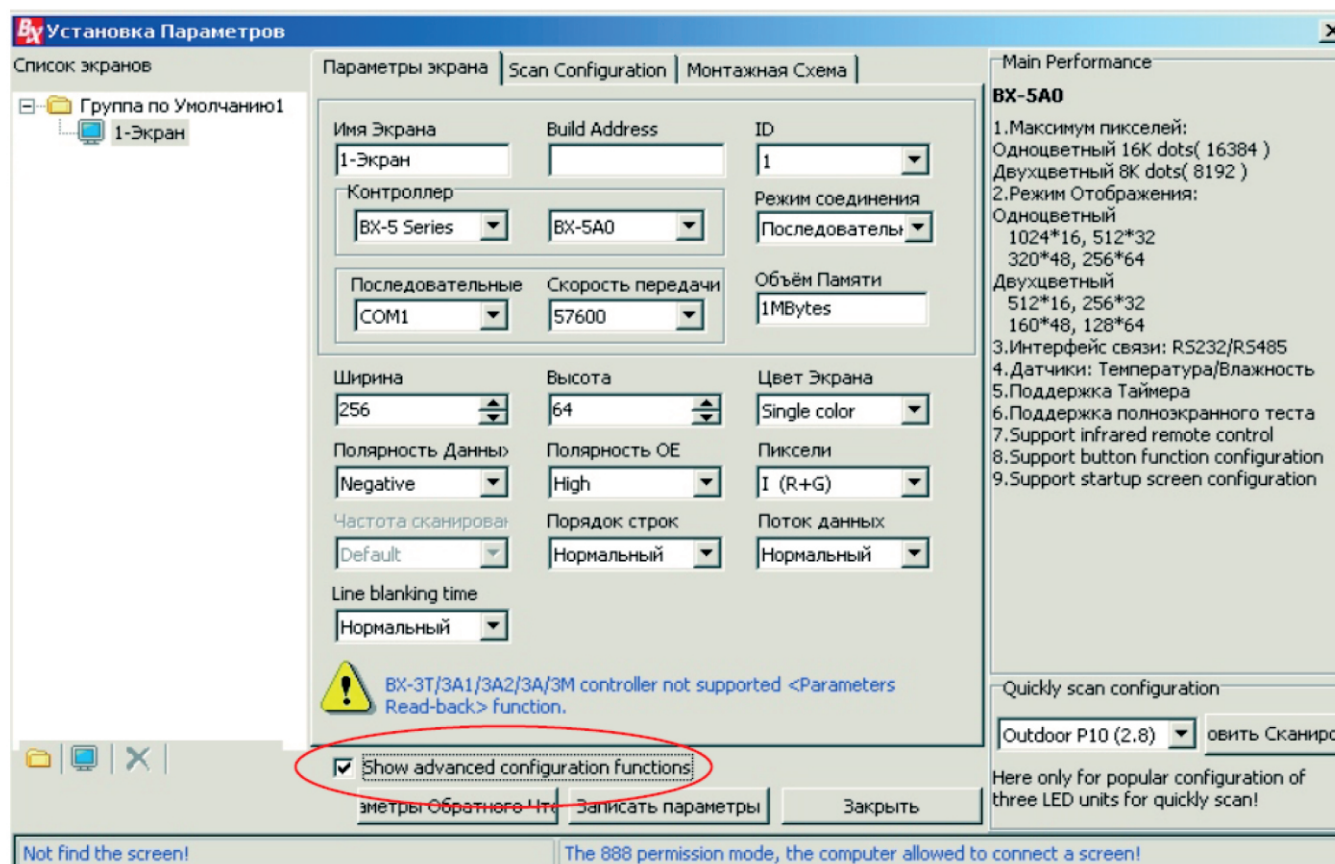


При добавлении добавлении элемента **Время/Дата/День недели** доступны следующие настройки:

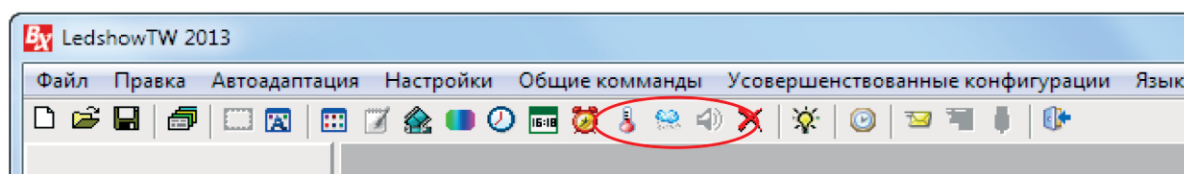
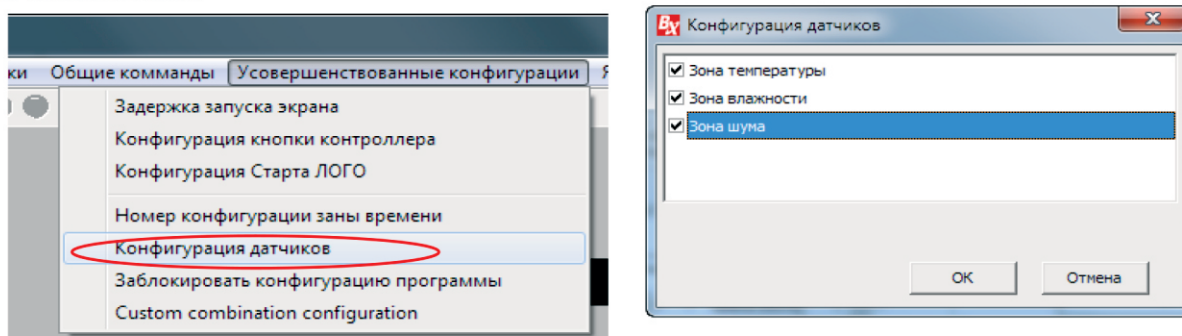
1. Привязка к краям
2. Позиция
3. Габаритные размеры
4. Настройка шрифта
5. Статический текст
6. Коррекция времени
7. Дата
8. День недели
9. время
10. Анимированная рамка
11. Предварительный просмотр

Зоны Температуры и Влажности

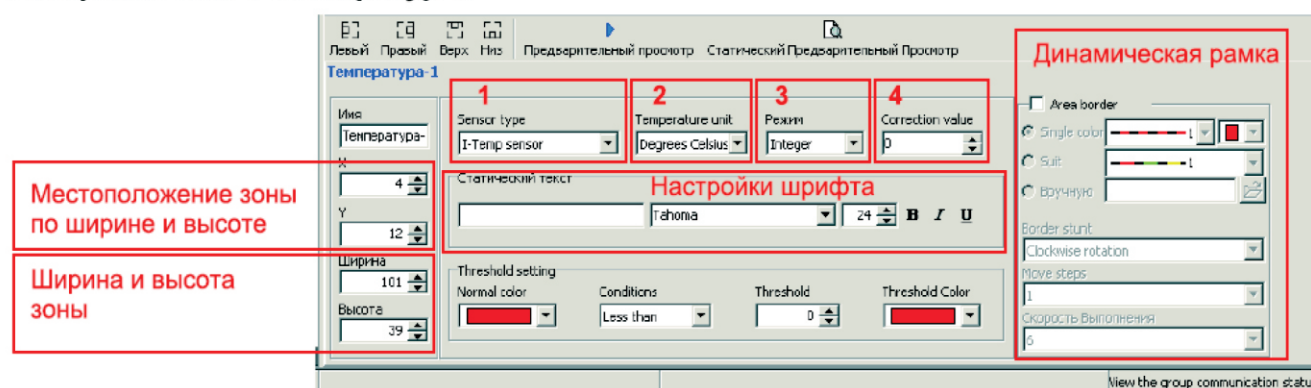
Для того, чтобы добавить зону с температурой, влажностью, шумом, нужно сначала отобразить кнопки. Для этого нужно войти в настройки параметров экрана с паролем 888. Далее нужно включить галочку "Show Advanced configuration functions" "Показать дополнительные настройки"



После этого в главном меню появляется строка "Усовершенствованные конфигурации". В этом меню выбираем Конфигурация датчиков и выбираем нужный датчик. После этого в меню добавления элементов появятся кнопки добавления зон температуры и влажности

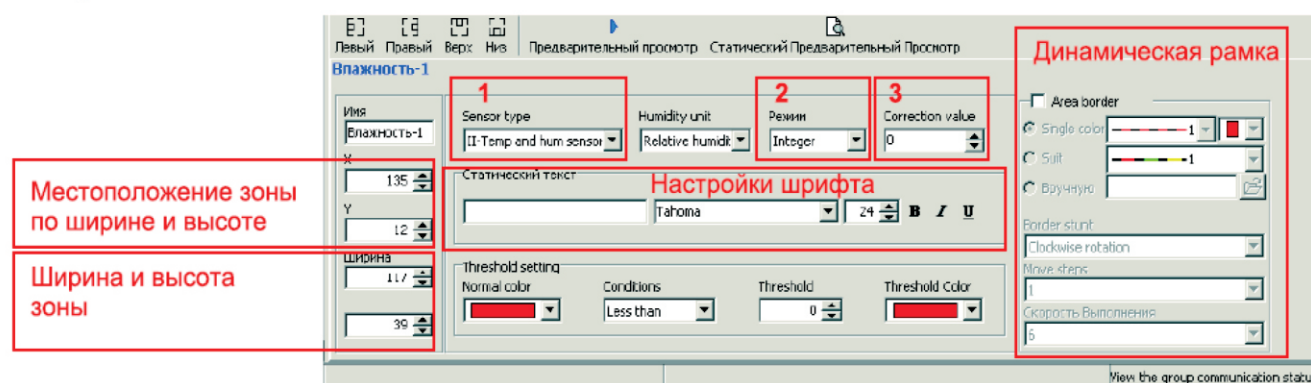


Настройки Зоны температуры:

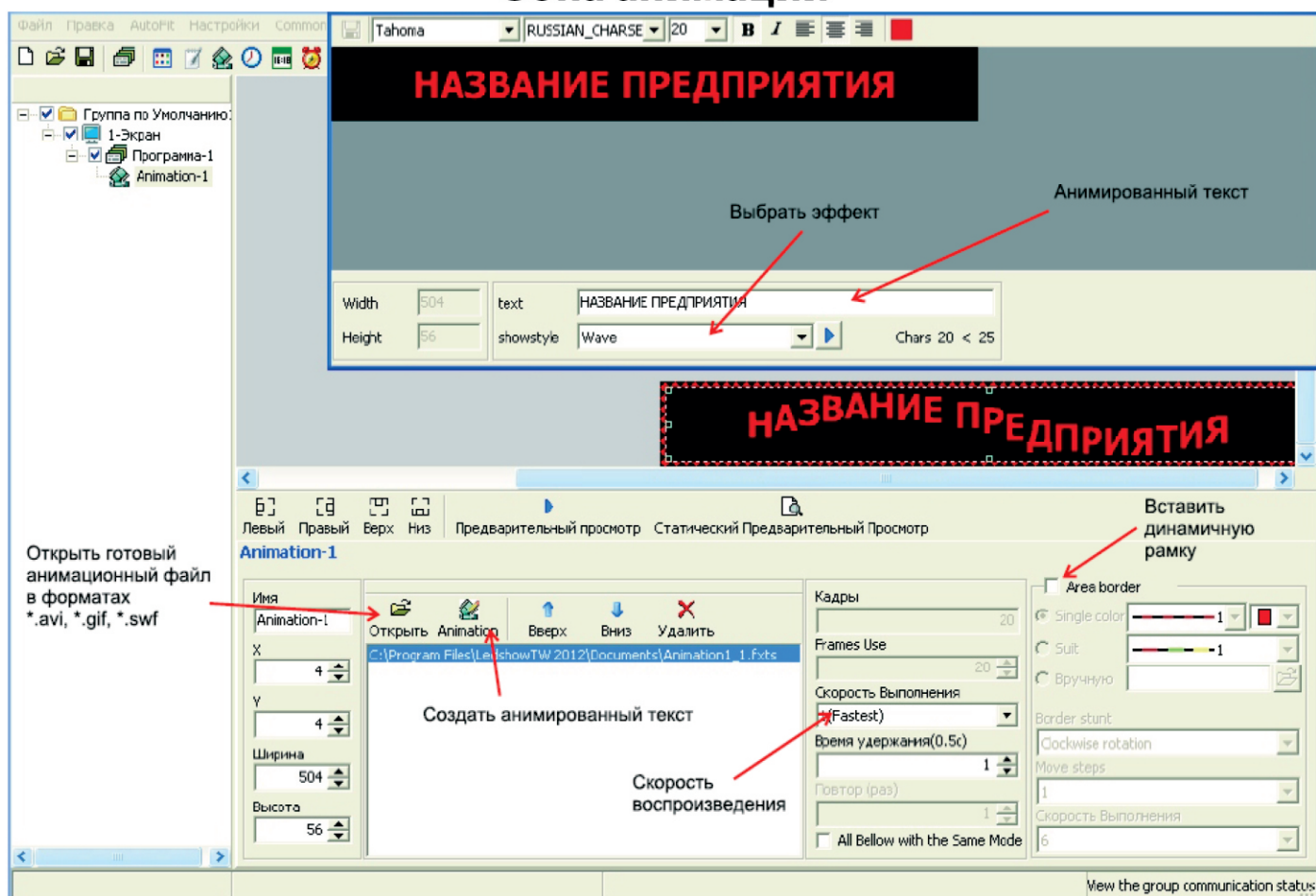


- 1) Выбор вида датчика (температурный либо температура/влажность)
- 2) Выбор измерения температуры (по Цельсию либо по Фаренгейту)
- 3) Выбор цифры (целое число либо десятичное)
- 4) Коррекция температуры

Настройки Зоны влажности:





Зона анимации



В зоне Анимации имеется возможность Анимировать текст (Кнопка Анимация), а также есть возможность импорта файла анимации с последующей настройкой частоты кадров (Exact Frame Rate) и скорости воспроизведения.

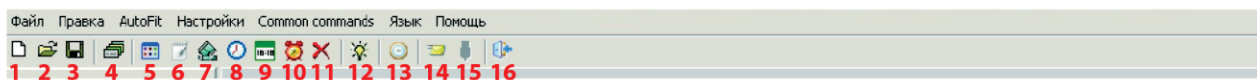
Передача данных на экран

Для передачи на экран, щёлкните по иконке передача данных на экран  е с л и В ы используете сетевой способ соединения с экраном или по иконке передачи данных на USB-накопитель  если Вы используете передачу данных через накопитель. Следует учитывать то, что накопитель должен быть отформатирован в файловой системе FAT32. На один накопитель может быть записана одна программа. Остальные программы следует хранить на жестком диске компьютера.

Таймер выключателя

Таймер выключателя позволяет настроить включение/выключение экрана в соответствии с Вашими потребностями. Для вызова меню настроек таймера выключателя перейдите Меню=>Общие команды=>Таймер выключателя.

Меню программы

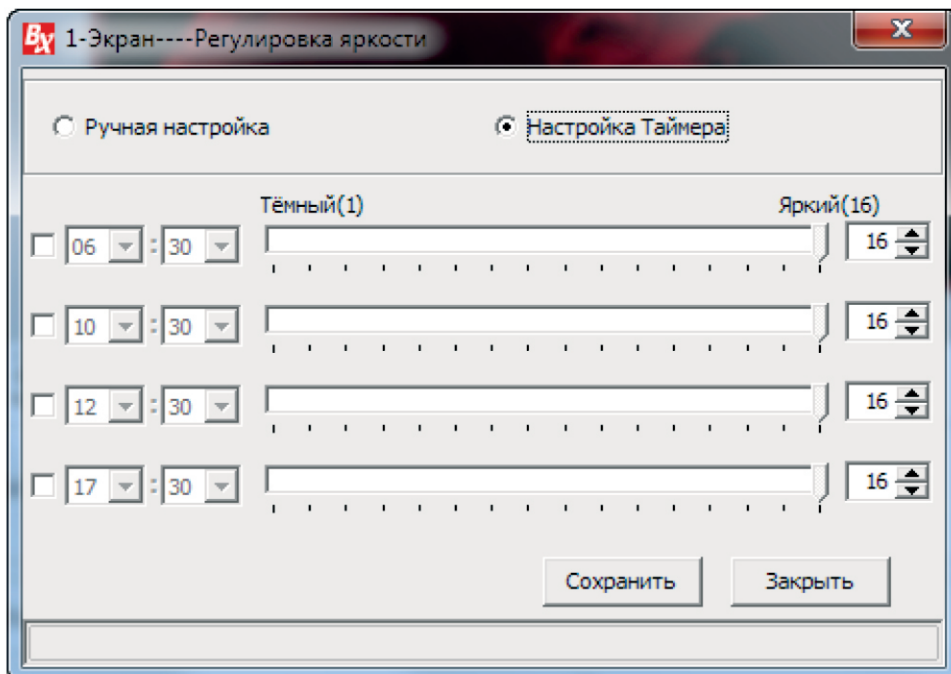


1. Создать новую общую программу для экрана
2. Открыть файл программы
3. Сохранить файл программы
4. Добавить файл программы в список элементов текущей общей программы
5. Добавить элемент Картинка/Текст
6. Добавить субтитр
7. Добавить анимацию или видео
8. Добавить аналоговые часы
9. Добавить дату/время
10. Добавить таймер
11. Удалить элемент
12. Коррекция яркости
13. Коррекция времени
14. Отправка данных на экран по сети
15. Отправка данных на экран через USB-накопитель
16. Выход из программы

Настройка яркости

Яркость может быть отрегулирована для темного и светлого времени суток для повышения эффективности использования экрана.

Для того, чтобы отрегулировать яркость экрана, щёлкните по иконке настройки яркости, либо перейдите в меню Общие команды=>Регулировка яркости. Появится окно регулировки яркости.



Ручная настройка яркости позволяет настроить постоянную яркость, в то время, как Настройка Таймера позволяет настроить уровень яркости для каждого из заданных интервалов времени суток.